

El impacto del **workplace** en las **personas** y su **eficiencia**

Cómo crear entornos que mejoran el bienestar, la productividad y la experiencia de las personas.

Personas y Rendimiento se enfrentan a nuevos retos

Los cambios drásticos en las formas de trabajar han tenido un gran impacto en el rendimiento de las personas. La última investigación global de Steelcase con empleados, muestra cómo han variado los indicadores de satisfacción de las personas en todo el mundo.

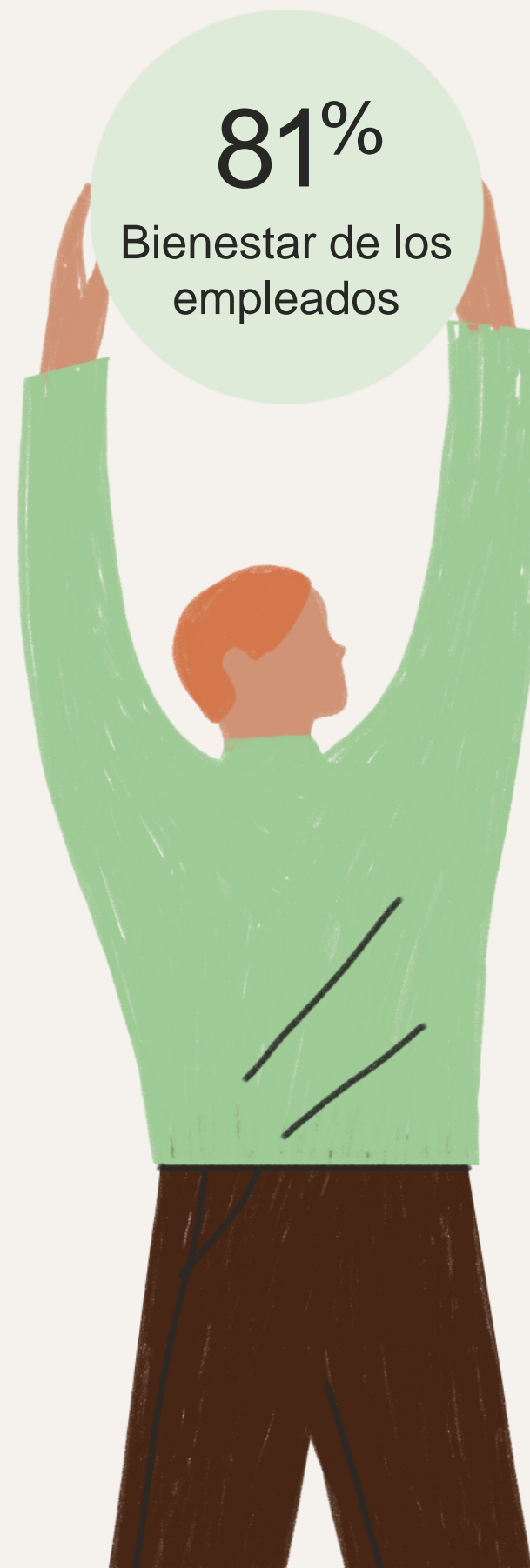
- Productividad ↓
- Conciliación de la vida laboral y familiar ↓
- Conexión con la Cultura ↓
- Probabilidades de abandonar la compañía ↑



Informe Global Steelcase

Los líderes reconocen nuevos retos y cambian sus prioridades en el espacio de trabajo

Preguntamos: *Qué es lo que más importa ahora a los líderes en relación con el entorno de trabajo*



Nueva investigación global

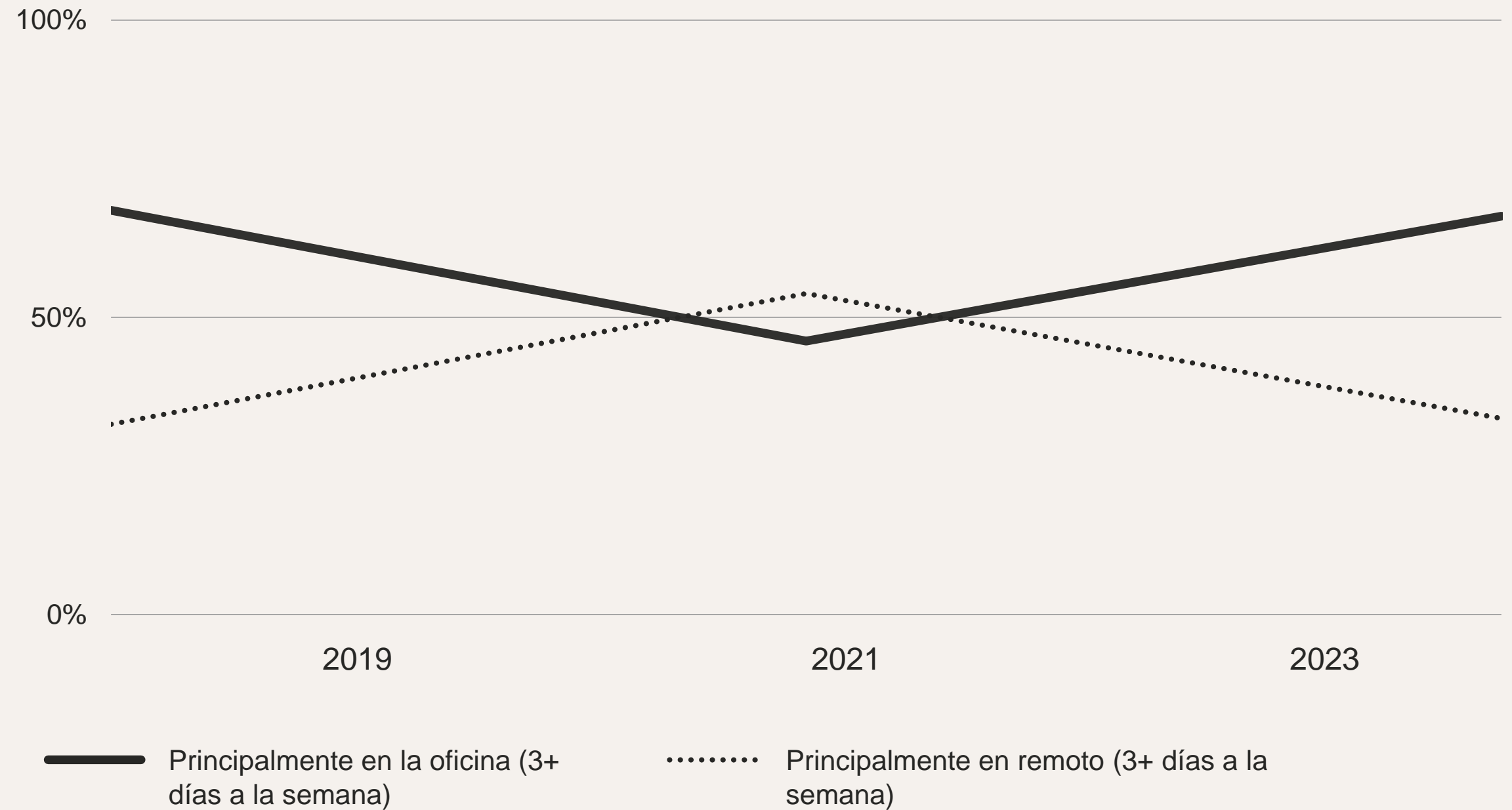
Lo que esperan los líderes + qué quieren los empleados



Investigación con Líderes

Los líderes esperan que la vuelta a la oficina esté en niveles anteriores a la pandemia.

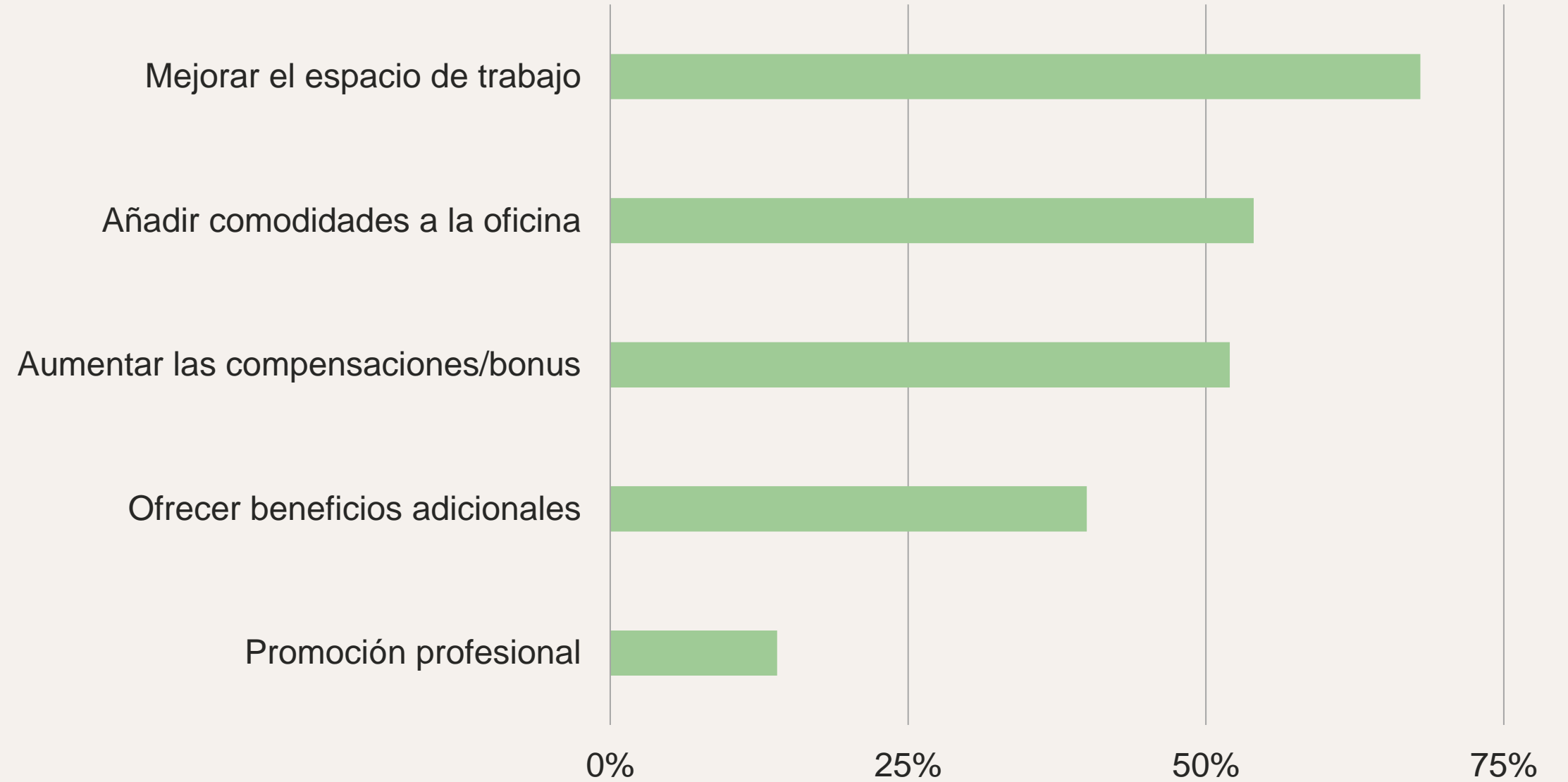
Porcentaje de empleados que se prevé que trabajen principalmente en la oficina o a distancia



Investigación con líderes

Los líderes planean mejorar los espacios de trabajo para promover que la gente acuda a la oficina

Cómo promueven los líderes el trabajo presencial



Qué dicen los líderes

Investigación global con líderes

67%

de los líderes esperan que el trabajo se realice mayoritariamente en la oficina— la mayoría de los líderes esperan que la mayor parte de los empleados estén en la oficina tres o más días a la semana.



Nuevas prioridades: lo que más les importa

- 1 Bienestar de los empleados
- 2 Sostenibilidad
- 3 Diversidad, equidad e inclusión (DEI)



3:1

La proporción esperada de personas por espacio de trabajo

está aumentando significativamente dado que se cuenta con más mesas compartidas para crear espacios de colaboración.

Qué quieren los empleados ahora



64%

Espacios que apoyan el bienestar

63%

Privacidad

60%

Espacios colaborativos con tecnología

57%

Flexibilidad del mobiliario

57%

Enclaves unipersonales con tecnología

54%

Sostenibilidad

Investigación con empleados

Fundamentalmente, la gente quiere hacer su trabajo + construir relaciones en la oficina.



Principales razones por las que la gente acude a la oficina:

- 1 Colaboración
- 2 Trabajo de concentración
- 3 Acceso a herramientas y tecnología
- 4 Sentido de pertenencia
- 5 Sentido de propósito compartido
- 6 Conectar con los líderes
- 7 Socializar

Las personas necesitan espacios para trabajar solas + con otros.

Steelcase Global Research

47%

*De su tiempo
trabajando en equipo*

53%

*De su tiempo
trabajando de forma
individual*

Investigación con empleados

¿Qué mejoras en la oficina reclaman las personas que trabajan principalmente de forma *presencial*?

Global Research

Mejoras de espacio
Principalmente en la oficina

- 1 **Más privacidad individual**
- 2 Puesto de trabajo asignado
- 3 Espacios individuales más grandes
- 4 Mobiliario ergonómico propio





Mejoras de espacio
Mayoritariamente remoto

- 1 Puesto de trabajo asignado**
- 2 Más privacidad individual**
- 3 Espacios individuales más grandes**
- 4 Mobiliario ergonómico propio**

Investigación con empleados

¿Qué mejoras en la oficina atraerían más a la gente que trabaja en remoto?

Investigación Global

Investigación con empleados

Es necesario mejorar los espacios de colaboración híbridos

Global Research



56%

De las reuniones son híbridas
(personas en la oficina y en remoto)

Razones por las que los empleados no están satisfechos con los espacios de colaboración híbrida

- El espacio es demasiado pequeño
- El espacio es incómodo
- Demasiado ruidoso
- No hay suficiente privacidad visual
- Difícil de reservar
- Falta de elementos visuales necesarios o tecnología de audio



La Generación Z está remodelando el trabajo

Investigación con empleados

La Generación Z representará casi el 30% de la fuerza laboral mundial para 2025.

Global Research



77%

de los empleados de la Generación Z trabaja principalmente en la oficina

73% Millennials

67% Generación X

57% Boomers

73%

creen que el espacio es altamente o extremadamente importante para la eficacia de su empresa

Algunas cosas son más importantes para la Generación Z cuando trabajan en la oficina:

- Socializar
- Acceso al desarrollo profesional y oportunidades
- Acceso a oportunidades de aprendizaje

Qué quieren los empleados

Investigación global de empleados Steelcase

La realidad híbrida

Las personas esperan que la oficina les ayude a realizar su trabajo (individual y grupal) y a construir relaciones.

Nuevas comodidades

La mejora de la oficina que más motivaría a las personas a acudir con más frecuencia — **mejores espacios individuales.**



70%

de las personas en todo el mundo están en la oficina 3+ días a la semana— variando significativamente según el lugar en el que trabajan, lo que hacen y su generación.



56%

de las reuniones son híbridas.

Sin embargo, la gente está insatisfecha con los espacios de colaboración híbrida.

Diseñando para la nueva era del trabajo

Cómo crear espacios que respondan a las nuevas necesidades de las personas.



Conflictos del espacio de trabajo

Al analizar las necesidades de las personas, nos damos cuenta de que muchas ellas están contrapuestas y entran en conflicto. Esto puede provocar confusiones sobre cómo diseñar espacios que den respuesta a todas ellas.


La clave está en incluir un abanico de soluciones que permita a las personas tener elección y control sobre dónde y cómo desempeñan las distintas tareas a lo largo del día.

Espacios asignados + *Elección sobre dónde, cuándo sucede el trabajo*

Mayor acceso a la *privacidad* + Más formas de *colaborar*

Realizar tu *trabajo* + *Socializar* y conectar

Estar *juntos* + Buena experiencia de *colaboración*
híbrida



El espacio de
trabajo necesita
una nueva
fuente de
inspiración.

Vecindarios en la oficina

“La oficina necesita vida: la energía y la motivación surgen de la proximidad y la densidad.”

— Jeremy Myerson and Phillip Ross, *Unworking*



Crear un sentido de propiedad incluso cuando los espacios no están asignados

Proporciona variedad + vitalidad dando opciones a las personas para elegir entre una amplia variedad de espacios



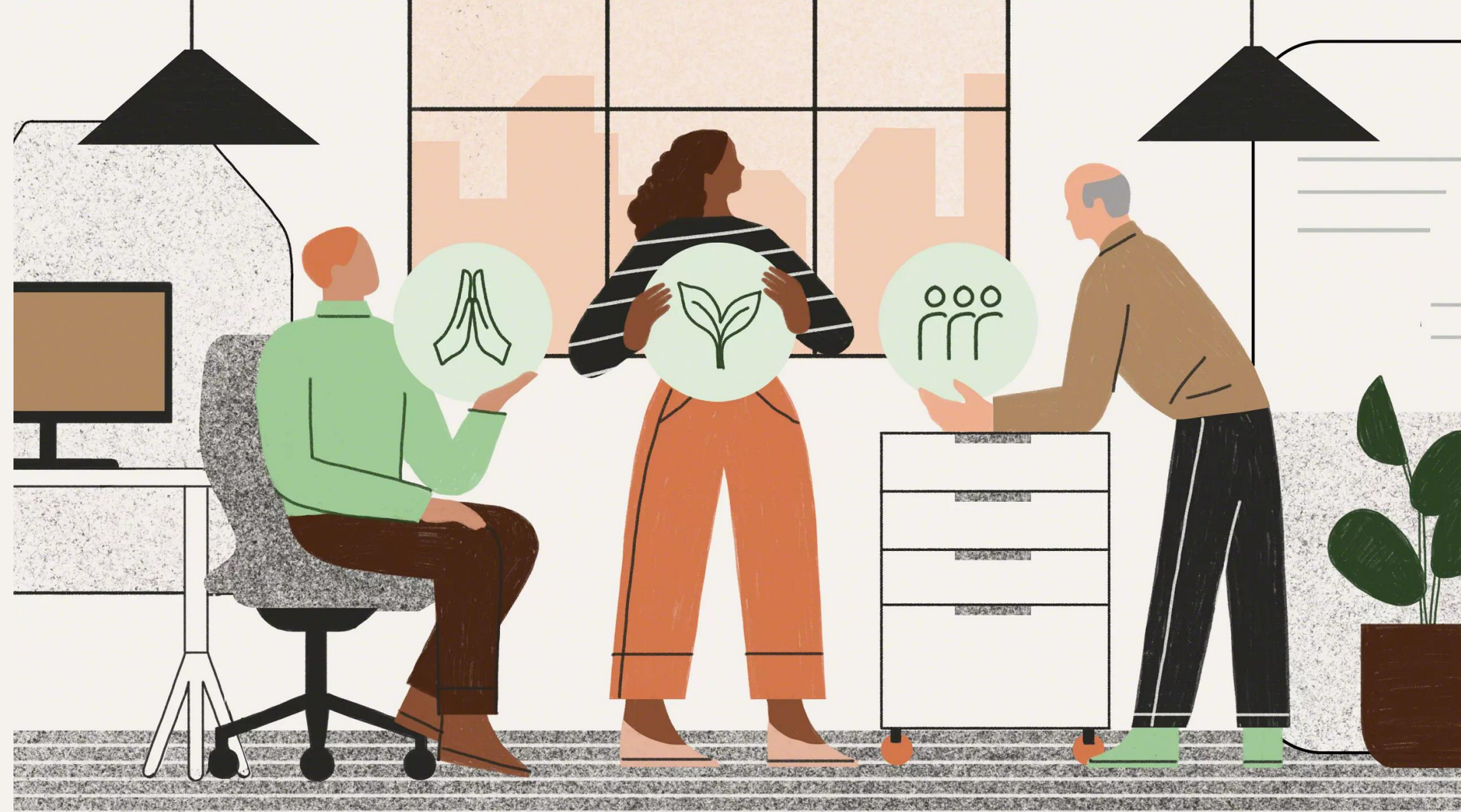
Diseño de espacios individuales dentro de un contexto de equipo



Espacios creados para facilitar la conexión por video

Vecindarios en la oficina

Los vecindarios abordan las nuevas prioridades de los líderes



Bienestar

Permiten a las personas realizar su trabajo, socializar y conectar.

Permite cambiar fácilmente entre trabajo individual y grupal.

Sostenibilidad

Diseñados con soluciones que cuidan el planeta y las personas

Entornos flexibles que se pueden reconfigurar a medida que varían las necesidades

Inclusión

Permiten a las personas elegir dónde realizar su trabajo.

Facilitan la conexión de los trabajadores remotos con aquellos que se encuentran en la oficina.

Un marco para el diseño

para mejorar la experiencia de los empleados en 3 aspectos fundamentales

Equidad

Crear experiencias más equitativas e inclusivas para todos, incluidas las presenciales y remotas.

Compromiso

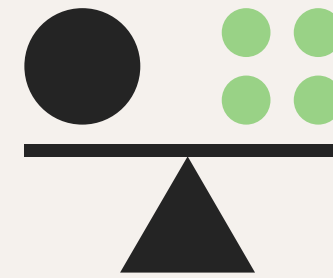
Diseñar una variedad de configuraciones que den soporte a distintas necesidades y experiencias para ayudar a las personas a participar plenamente, concentrarse profundamente y permanecer conectados y comprometidos.

Facilidad

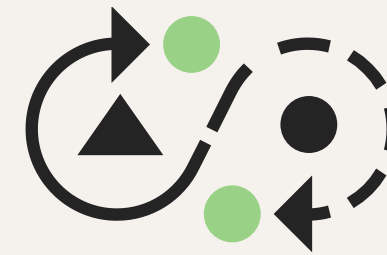
Diseñar experiencias intuitivas, tanto virtuales como físicas, que sean fáciles de utilizar y controlar.

Vecindarios en la oficina

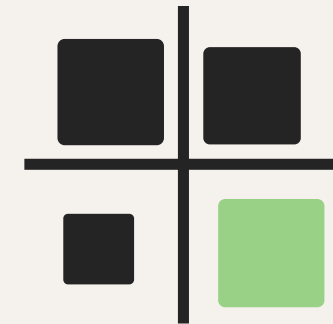
Cuatro principios de diseño



Individual + Colectivo



De fijo a fluido



Abierto + Cerrado



Uniendo digital y físico

Vecindarios en el trabajo

Cuatro tipologías de entornos esenciales

- ✓ Personales
- ✓ Colaborativos
- ✓ Socialización
- ✓ Aprendizaje

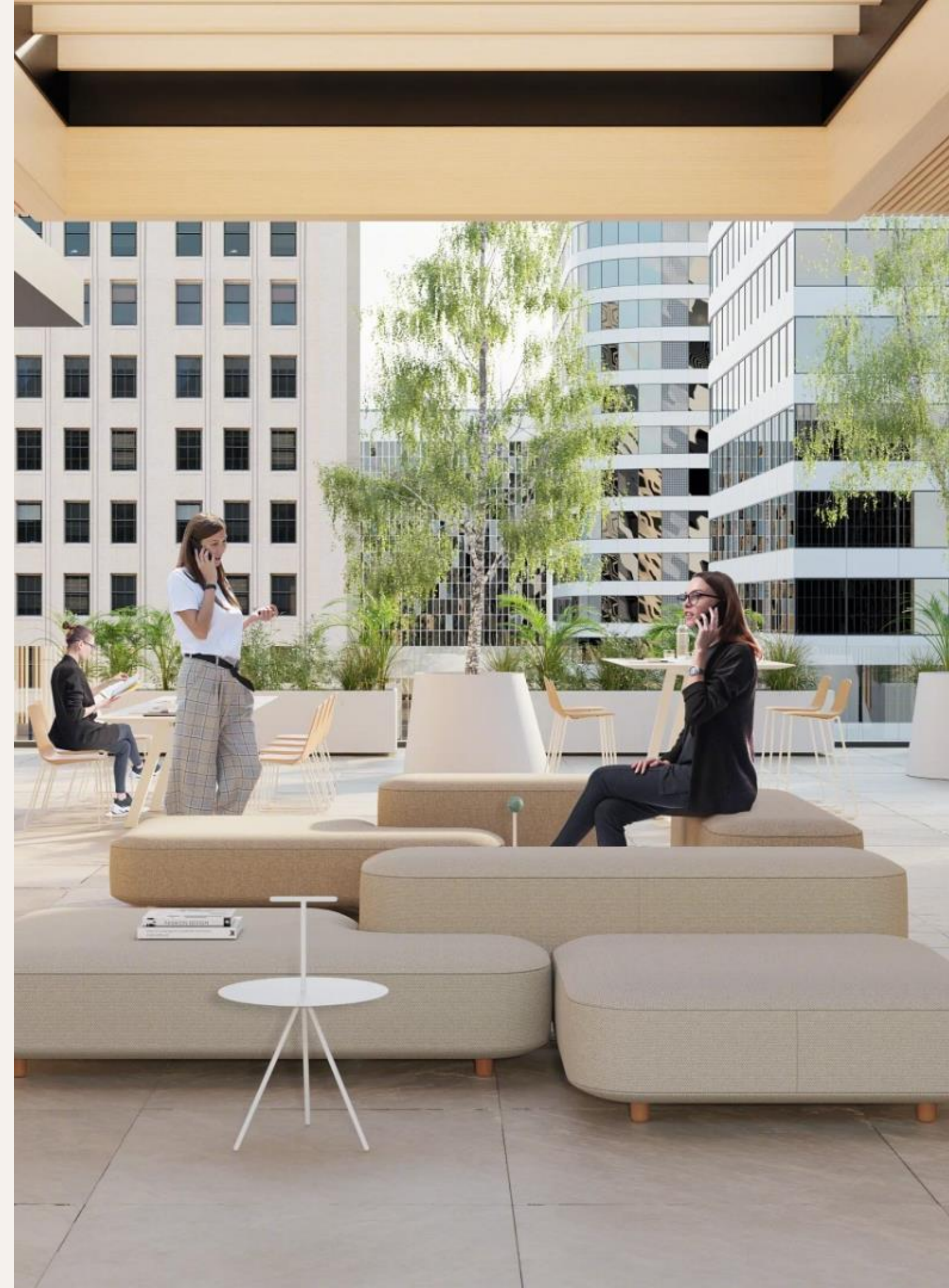


Descubre cómo puedes **aumentar la eficiencia** en tu compañía a través del espacio de trabajo

Y atraer a los empleados de vuelta a la oficina.

Accede a un **estudio preliminar gratuito** de la mano del equipo de expertos de Steelcase.

[Consigue tu estudio](#)



Investigación Global Steelcase

Investigación en curso desde 2020

Nuestro estudio más reciente

14+

Estudios Primarios

63,000

Empleados + Líderes

+1,230

Líderes

11

Países

Steelcase®